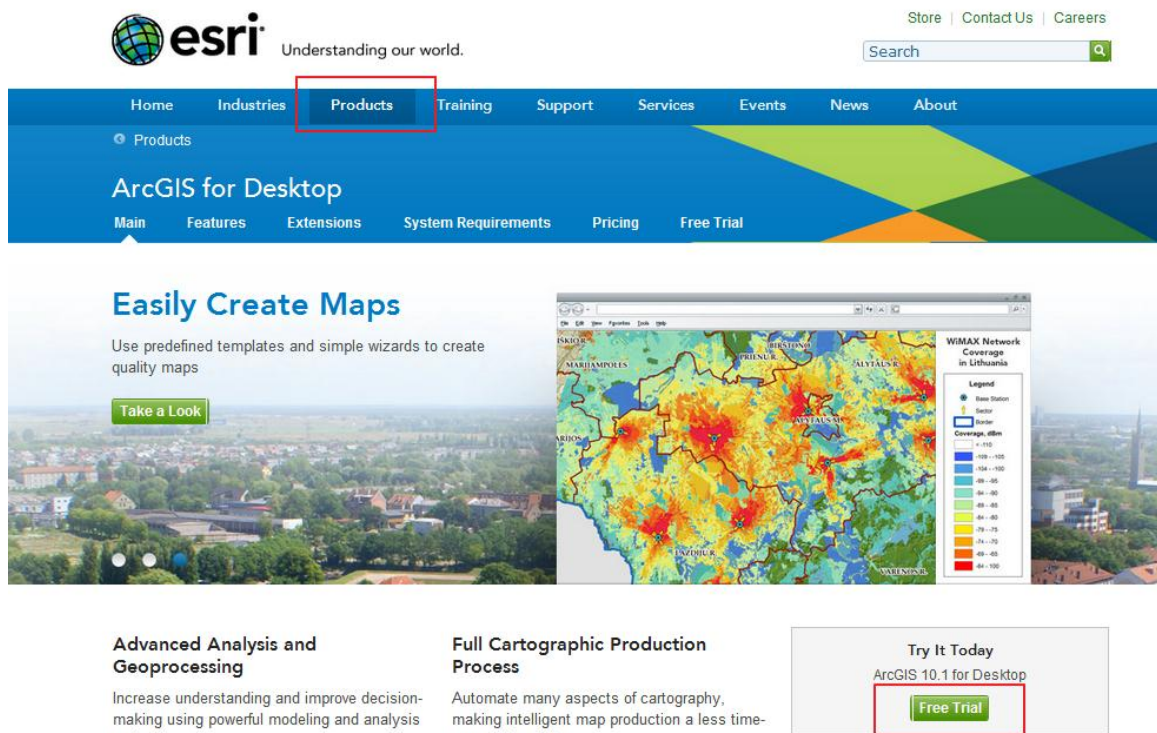


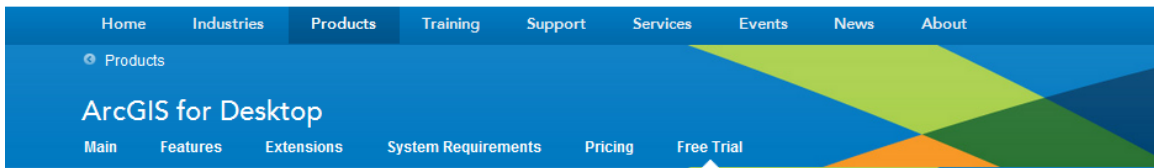
ArcGIS Desktop 10.1 安裝說明

- 欲使用 ESRI ArcGIS 10.1 之學生，請至 ESRI 網站進行申請（教職員請與數位地球研究中心黃先生聯絡，學校分機 17802；電子郵件：hzj@ulive.pccu.edu.tw），以下為申請與安裝流程：
- Single Use（單機版）的設定：
先取得試用授權碼
至 <http://www.esri.com/software/arcgis/arcgis-for-desktop/free-trial>



The screenshot shows the ESRI website homepage. The 'Products' menu item is highlighted with a red box. Below it, the 'ArcGIS for Desktop' section is visible, with a 'Free Trial' link also highlighted with a red box. The page features a navigation bar with 'Home', 'Industries', 'Products', 'Training', 'Support', 'Services', 'Events', 'News', and 'About'. A search bar is located in the top right corner. The main content area includes a 'Easily Create Maps' section with a 'Take a Look' button, and a 'WIMAX Network Coverage in Lithuania' map. Below the map, there are three columns of text: 'Advanced Analysis and Geoprocessing', 'Full Cartographic Production Process', and 'Try It Today ArcGIS 10.1 for Desktop' with a 'Free Trial' button highlighted in red.

假如沒有 Esri Global Account，請選擇 Sign-up for Your FREE Esri Account 進行註冊。假如已有 Esri Global Account，請選擇 Log in with Your Existing Esri Global Account 登入。



ArcGIS for Desktop Free Trial

What is included?

- 60-day trial of ArcGIS 10.1 for Desktop Advanced— English*
- Tutorial data
- The following ArcGIS for Desktop extensions:
 - ArcGIS 3D Analyst
 - ArcGIS Geostatistical Analyst
 - ArcGIS Network Analyst
 - ArcGIS Publisher
 - ArcGIS Schematics
 - ArcGIS Spatial Analyst
 - ArcGIS Tracking Analyst
 - ArcGIS Data Interoperability**
 - ArcGIS Data Reviewer**
 - ArcGIS Workflow Manager**

*Additional languages expected in Q4, 2012

**Downloaded separately

Register for a Free Trial

You must create a FREE Esri Global Account to access this 60-day trial.

Not registered with us yet?

Sign-up for Your FREE Esri Global Account

Already have an account?

Log in with Your Existing Esri Global Account

ArcGIS for Desktop Trial also available for:

Esri Press

Who is it for?

People who purchased an ArcGIS for Desktop workbook and want to activate their free trial now.

[Learn more](#)

Esri Education

Who is it for?

Students or instructors who have an authorization code for ArcGIS for Desktop Education.

[Learn more](#)

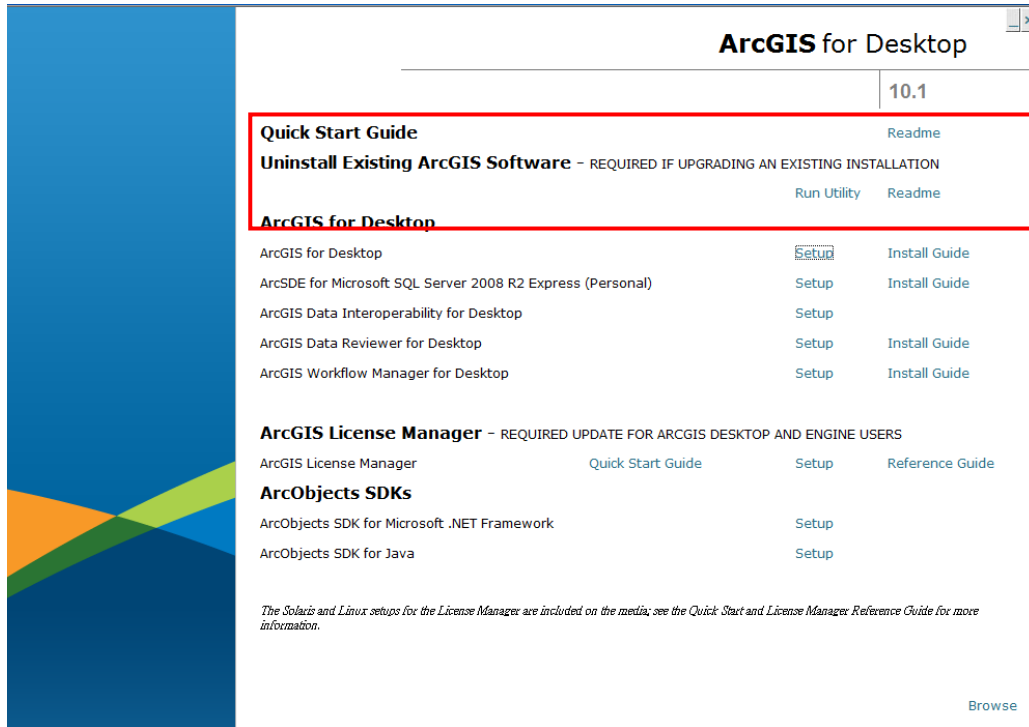
之後會在畫面中得到一組授權碼：EVAXXXXXXXXXX，這組序號待程序安裝完畢後，要在 ArcGIS Administrator 中進行認證的動作，期限為六十天，期限到後，可以再次重新申請新的序號進行認證。（安裝程式可以直接透過 ESRI 網站下載，或登入學校專區 → 資訊服務 → 下載服務，進行安裝程式下載）

系統需求

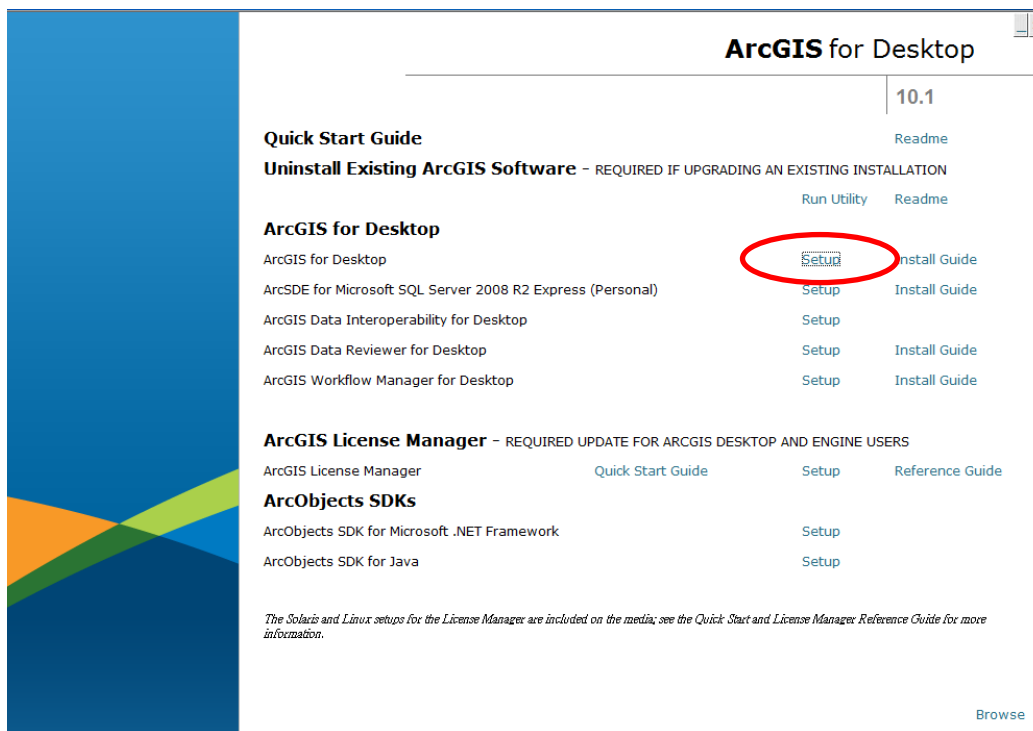
硬體品名	規格
CPU 種類	Intel Core Duo、Pentium 4、Xeon 或更新
CPU 速度	2.2 GHz 以上
記憶體	2 GB 以上
螢幕解析度	1024 x 768 (96dpi) 以上
顯示卡	24 位元色深相容圖形加速卡 顯示卡支援 OpenGL 2.0 以上，記憶體最少 512 MB 以上
磁碟交換檔	至少 500 MB
使用硬碟空間	安裝資料夾約 2.4 GB Windows System 資料夾內 50 MB ArcGlobe (3D Analyst 擴充模組) 另需額外的空間儲存快取資料

安裝步驟

- 放入安裝光碟片（光碟片名稱為 ArcGIS Desktop），自動執行會出現以下畫面：
 - 安裝 ArcGIS Desktop 前，需先將舊版 ArcGIS 軟體移除。您可以選擇第一個選項，檢查是否有尚未移除之舊版軟體。

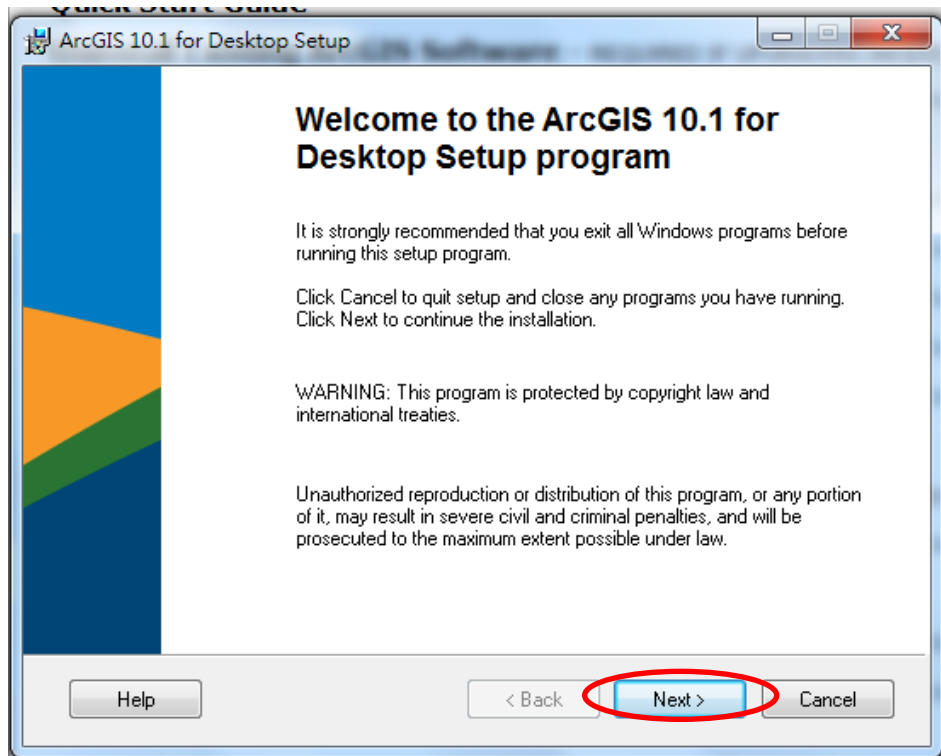


- 選取其他選項可參考各主題相關介紹；
- 選取『ArcGIS Desktop』則會進行 ArcGIS Desktop 程式安裝：

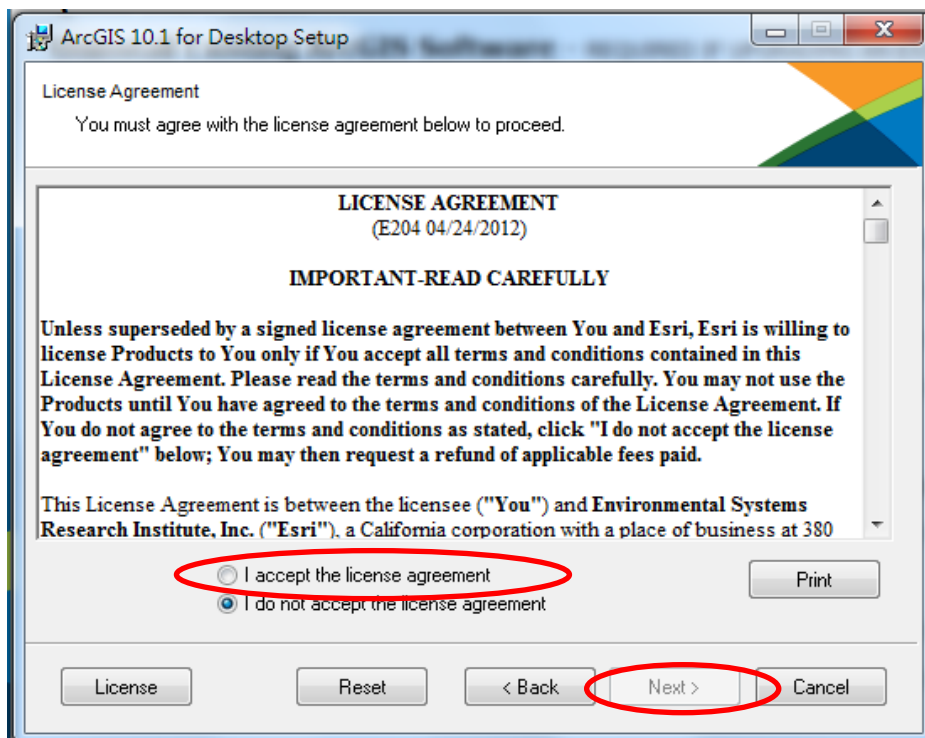


- 點擊 setup 之後，系統可能會先檢查電腦是否有所需程式，若沒有則會自行安裝。

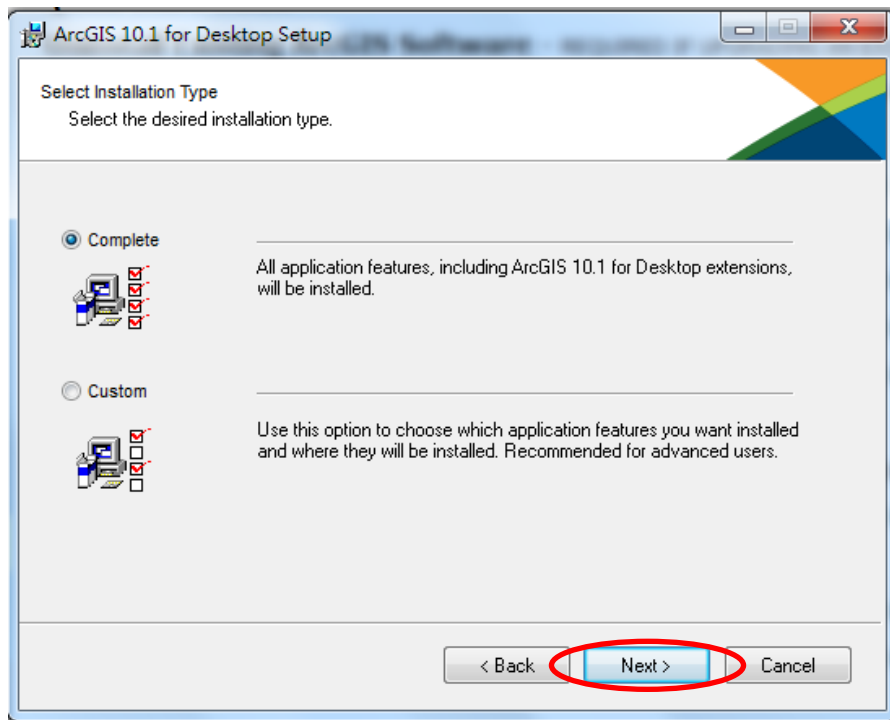
- 進入歡迎畫面，點選『Next（下一步）』：



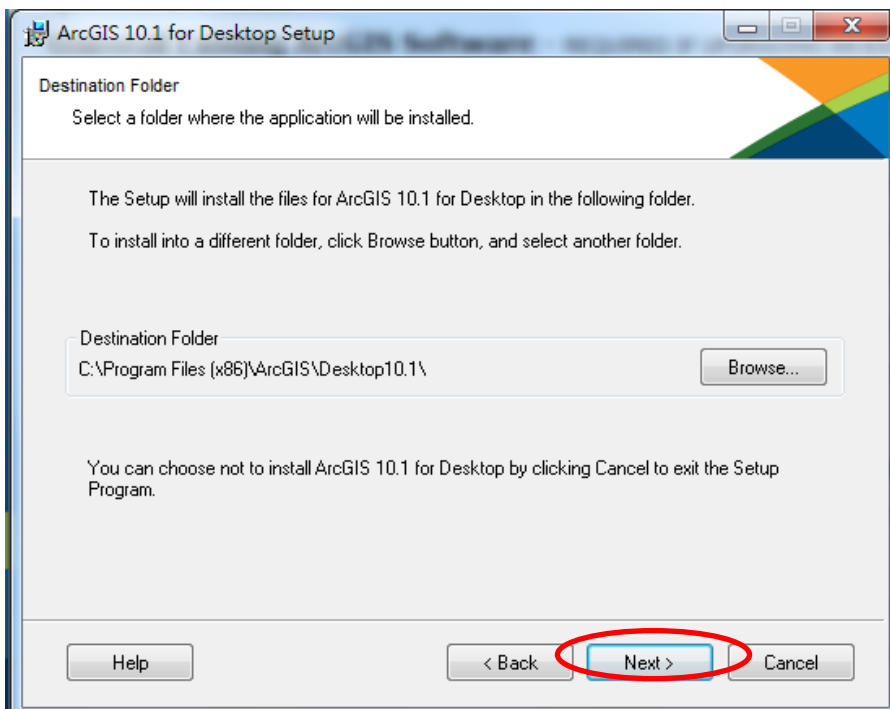
- 授權同意書。請您詳閱，如同意接受授權內容，請選取『I accept the license agreement』後，點選『Next（下一步）』：



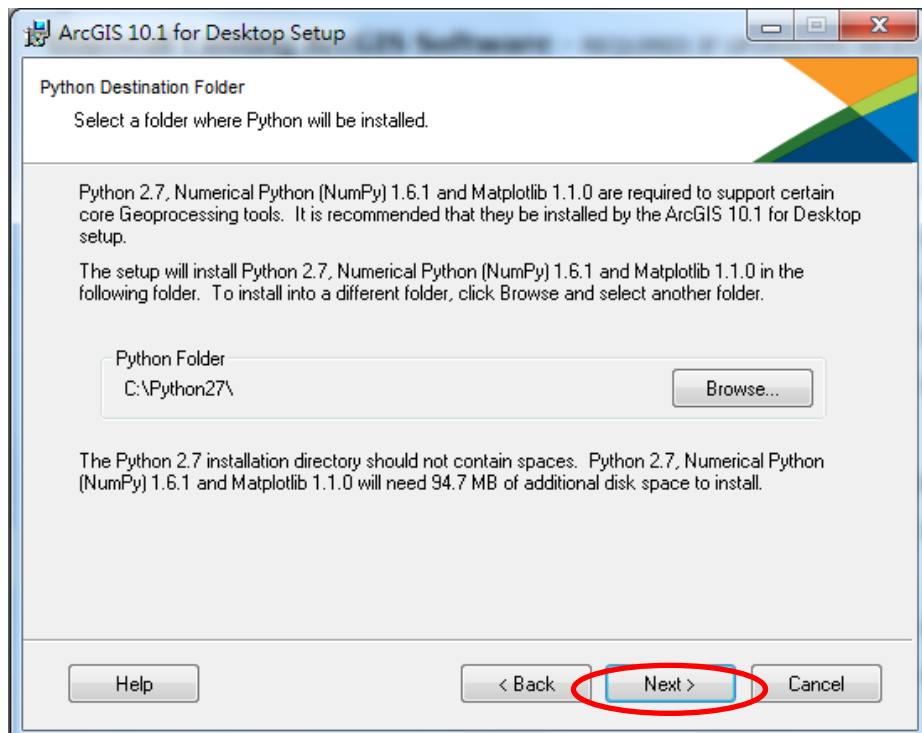
- 選取安裝方式，選取完畢點選『Next（下一步）』：



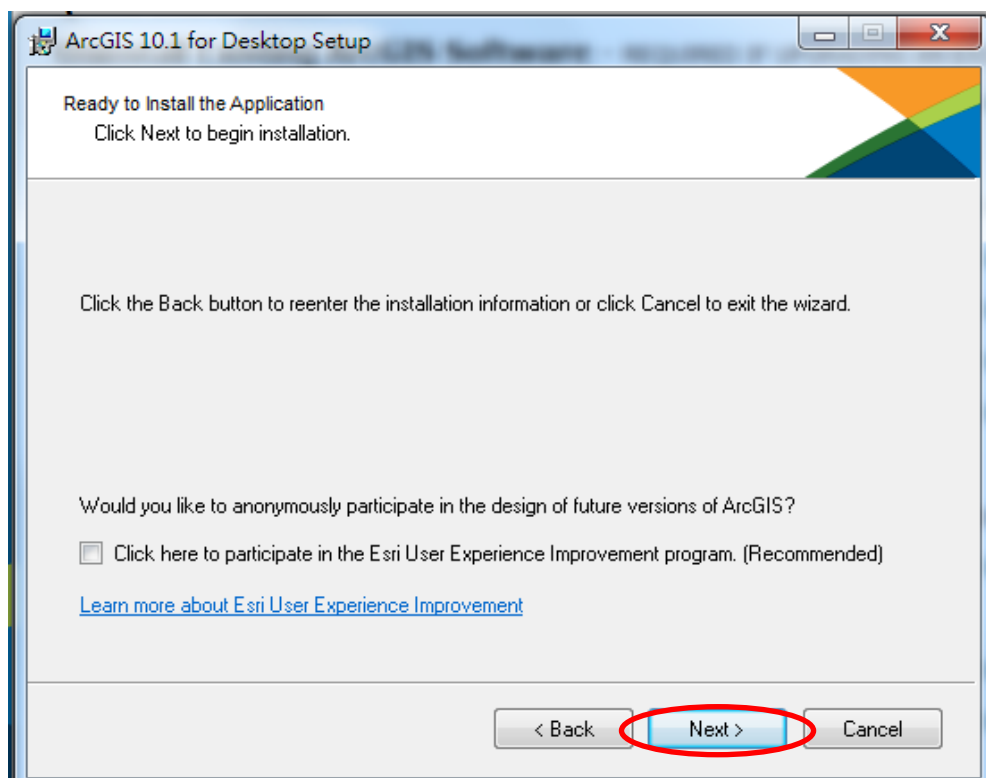
- Complete：完整安裝（安裝主程式、安裝擴充模組）
- Custom：自訂安裝（使用者自行決定安裝內容）
- 選擇 ArcGIS 安裝資料夾，決定後點選『Next（下一步）』：



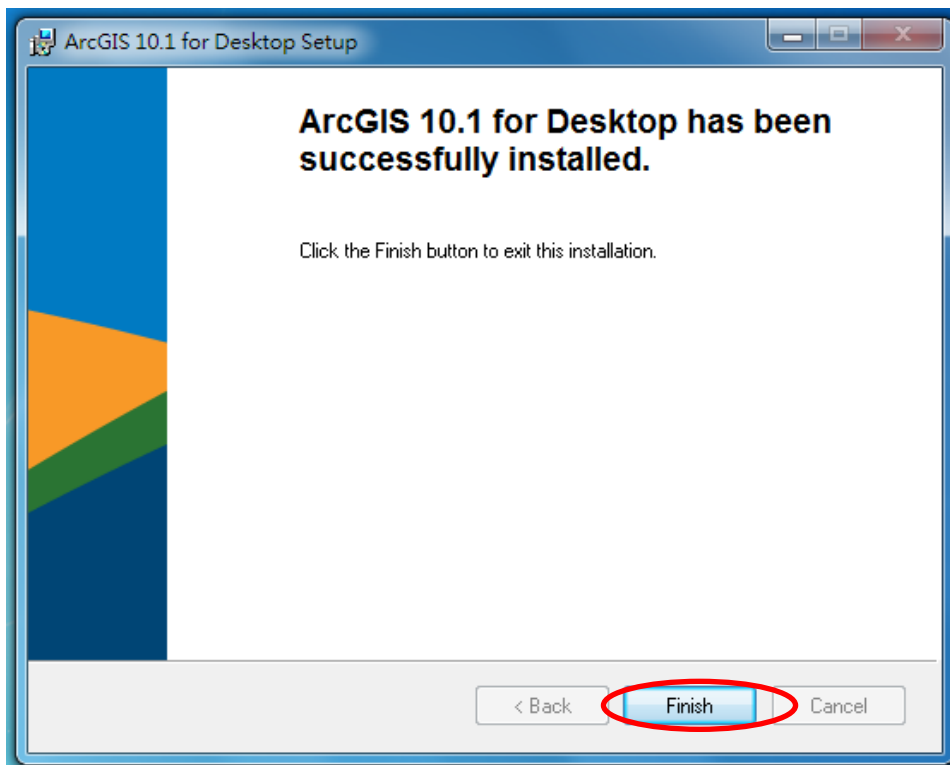
- 選擇 Python 安裝資料夾，決定後點選『Next（下一步）』：



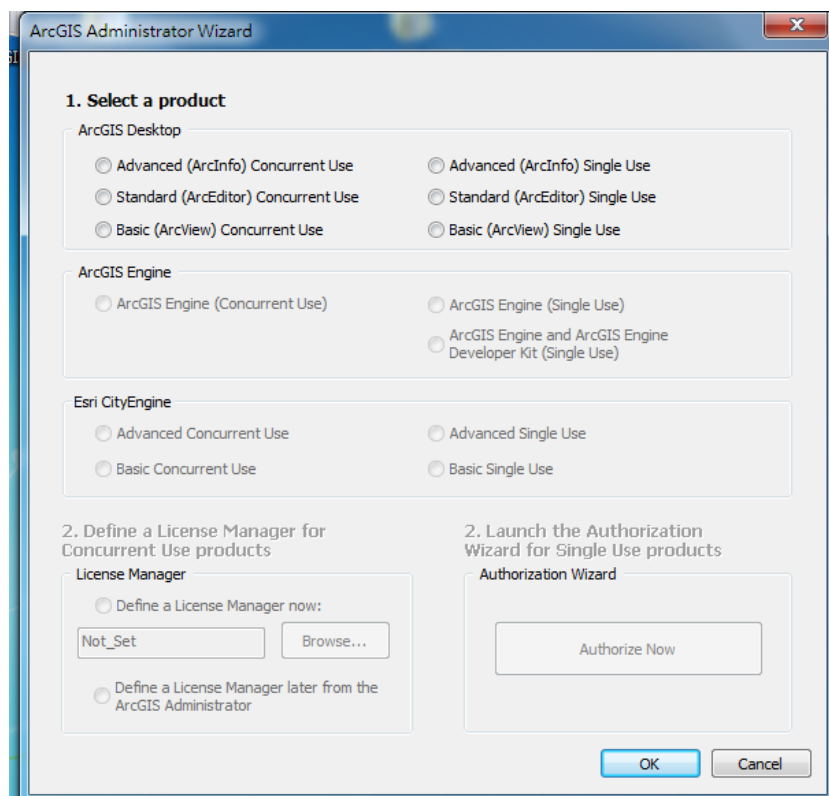
- 接下來點擊『Next（下一步）』系統將會開始進行安裝，若需要修改設定，可以點擊『Back（上一步）』。



- 系統開始安裝。
- 安裝完成，點擊『Finish（完成）』。

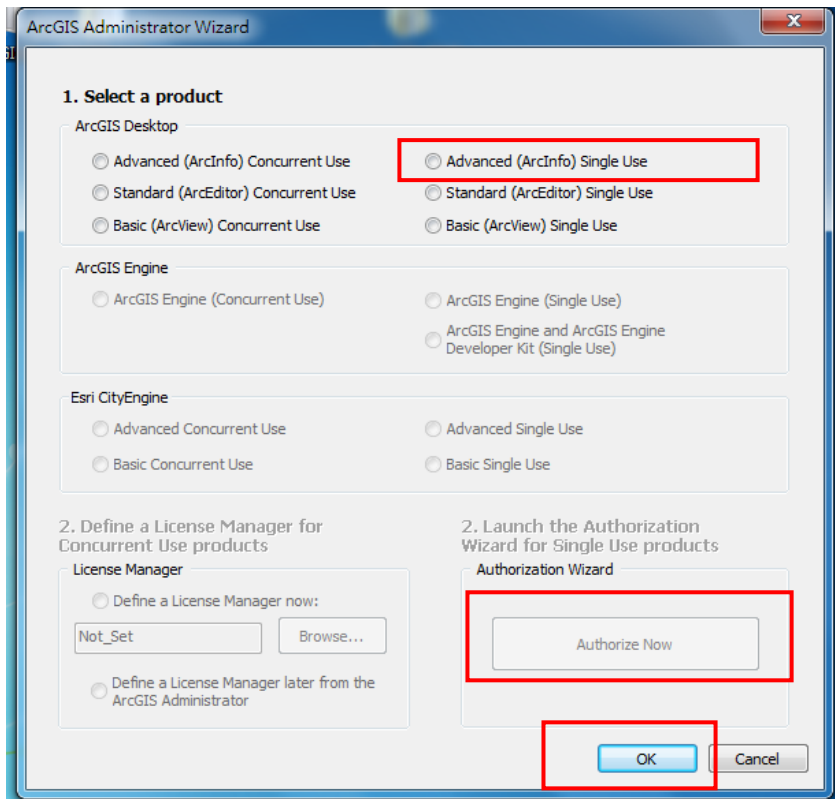


- 接著會跳出 ArcGIS Administrator Wizard。請選擇產品等級與版本，等級分為 ArcInfo、ArcEditor、ArcView，版本分成 Concurrent Use（網路版）和 Single Use（單機版）

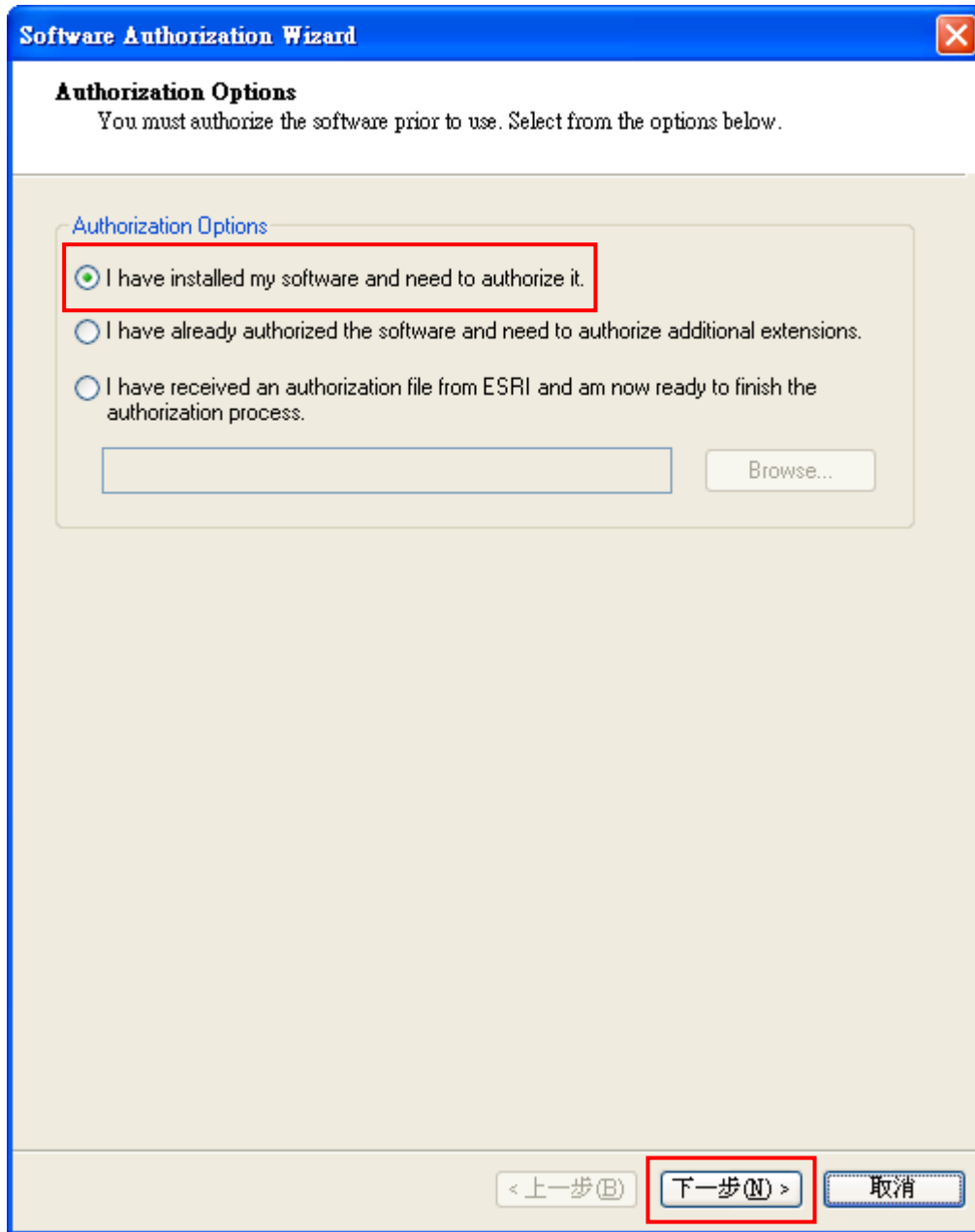


然後選擇 開始 > 所有程式 > ArcGIS > ArcGIS Administrator

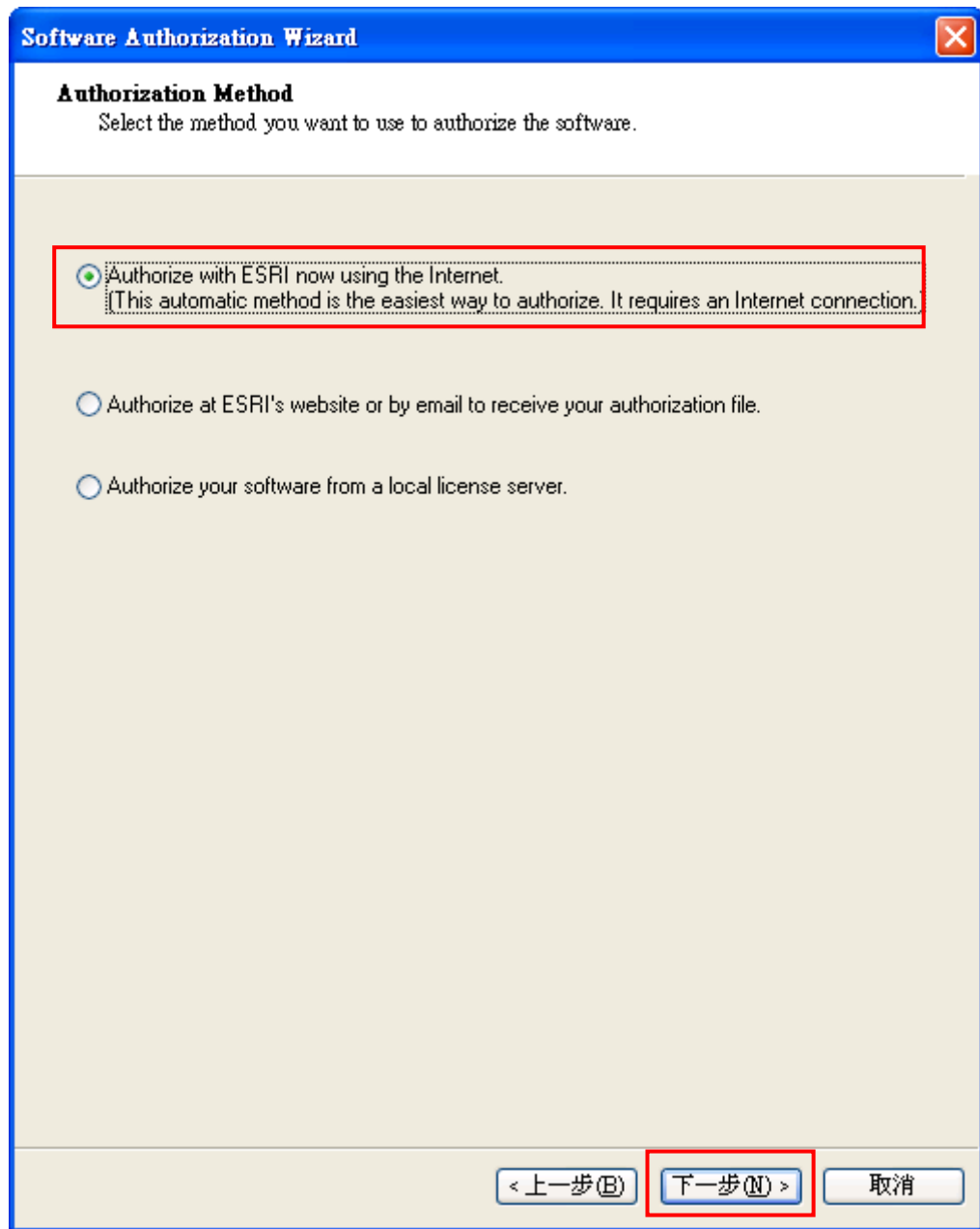
選擇好產品等級，Single Use 要進行註冊動作。請點擊『Authorization Now』：



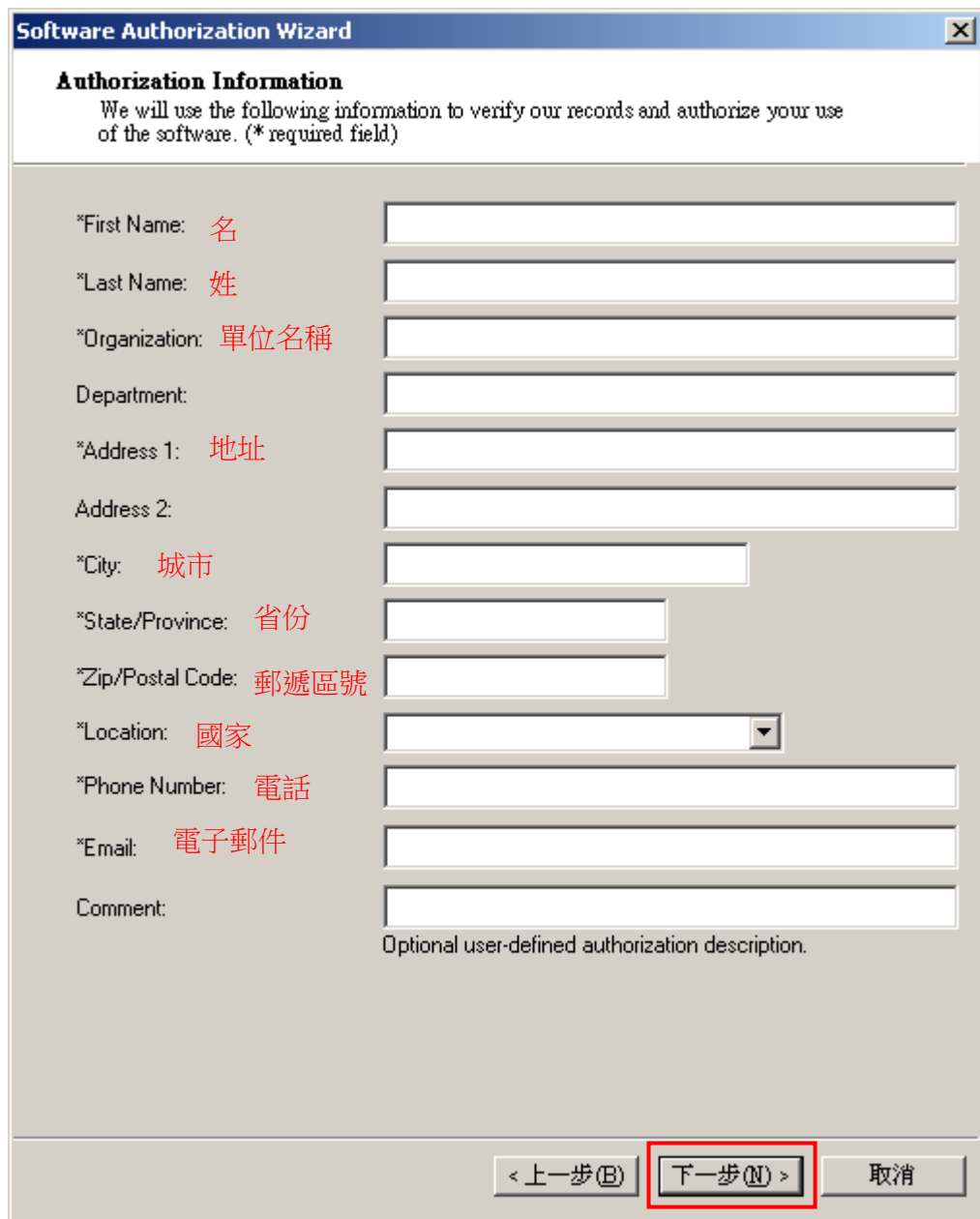
- 接著會跳出 Software Authorization Wizard，在 Authorization Options 裏頭有三個選項，請選擇『I have installed my software and need to authorize it』，之後點選『Next（下一步）』：



- 接著是選擇 Authorization Method，選擇『Authorize with ESRI now using the Internet』，透過網路進行註冊動作（請注意，此時請保持電腦室連接網際網路的狀態，否則可能註冊失敗）。之後點選『Next（下一步）』：



- 接著會需要填入 Authorization Information，請填妥客戶資訊。之後點選『Next（下一步）』：



Software Authorization Wizard

Authorization Information
We will use the following information to verify our records and authorize your use of the software. (* required field)

*First Name: 名

*Last Name: 姓

*Organization: 單位名稱

Department:

*Address 1: 地址

Address 2:

*City: 城市

*State/Province: 省份

*Zip/Postal Code: 郵遞區號

*Location: 國家

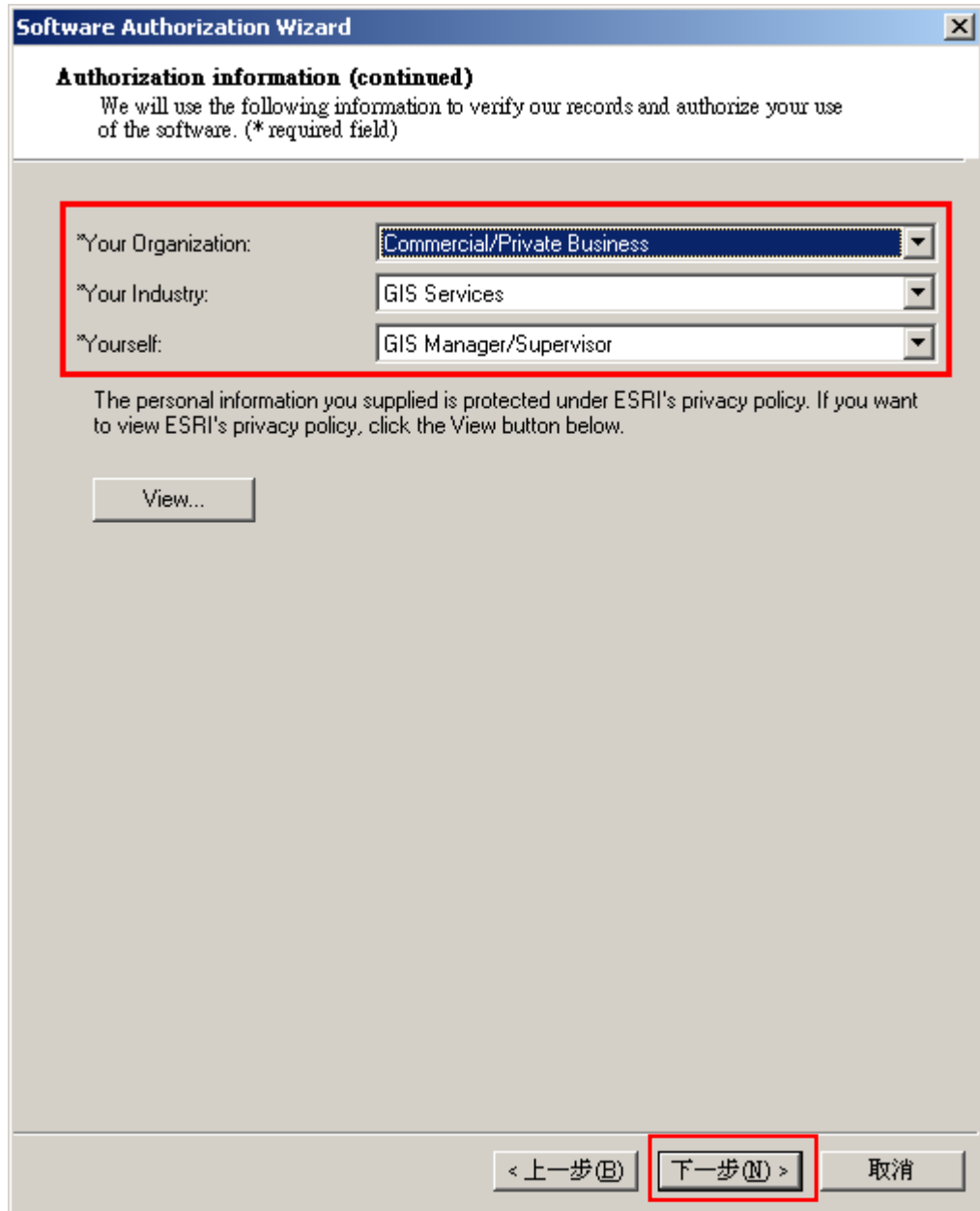
*Phone Number: 電話

*Email: 電子郵件

Comment:
Optional user-defined authorization description.

< 上一步(B) **下一步(N) >** 取消

- 然後選擇客戶的組織類別、行業類別、職稱：。之後點選『Next（下一步）』：



Software Authorization Wizard

Authorization information (continued)
We will use the following information to verify our records and authorize your use of the software. (* required field)

*Your Organization: Commercial/Private Business

*Your Industry: GIS Services

*Yourself: GIS Manager/Supervisor

The personal information you supplied is protected under ESRI's privacy policy. If you want to view ESRI's privacy policy, click the View button below.

View...

< 上一步(B) 下一步(N) > 取消

- 接著，輸入產品認證碼，Desktop (SU) 類產品輸入的是 ESUxxxxxxxxxx。之後點選『Next (下一步)』：

Software Authorization Wizard

Software Authorization Number
Enter the authorization number for your software product

The authorization number consists of three letters and a series of numbers; similar to ABC123456789.

Arclnfo Single Use

< 上一步(B) 下一步(N) > 取消

- 接著有需要的話，就輸入擴充模組的認證碼。之後點選『Next (下一步)』：

Software Authorization Wizard

Authorize Software Extensions
Please select an option below.

Options

I do not want to authorize any extensions at this time.

I have authorization number(s) to authorize one or more extensions.

Authorization numbers:

3D Server	<input type="text"/>
Network Server	<input type="text"/>
Spatial Server	<input type="text"/>
Data Interoperability Server	<input type="text"/>
Geostatistical Server	<input type="text"/>
Schematics Server	<input type="text"/>
Business Server	<input type="text"/>
Workflow Manager Server	<input type="text"/>
Image Server Extension	<input type="text"/>
Bing Maps	<input type="text"/>
Other	<input type="text"/>

< 上一步 (B) **下一步 (N) >** 取消

- 如此即完成 Single Use 版本的 License 的設定。